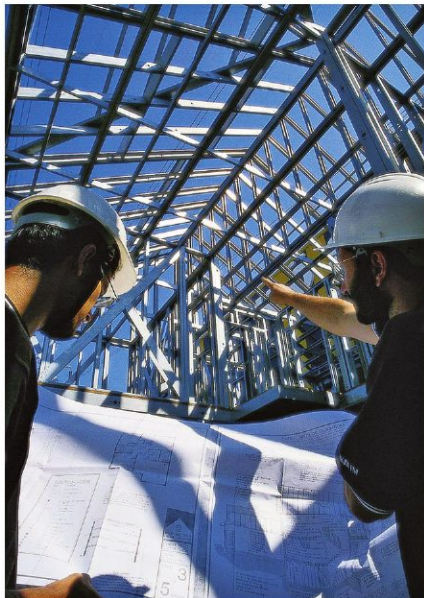




سامان کوشان سپهر



سازه های سرد نورد موسوم به LSF به دلیل استفاده از تکنولوژی و صنعت در تولید و ساخت آن، دارای مزایای زیادی نسبت به دیگر سازه های متعارف می باشد. از جمله این مزایا را می توان به موارد زیر اشاره نمود:

- کاهش حجم فونداسیون تا ۵۰ درصد - امکان ساخت در مناطق صعب العبور و محروم
- ایجاد پلانهای ویلایی مدرن و روز - استفاده از نیروهای متخصص و تکنسین
- سبک و مقاوم در برابر زلزله - امکان دمونتاز و نصب مجدد
- کاهش ۶۰٪ وزن سازه - ۶۰٪ عایق صوت و انرژی
- سرعت ساخت بالا - و ...

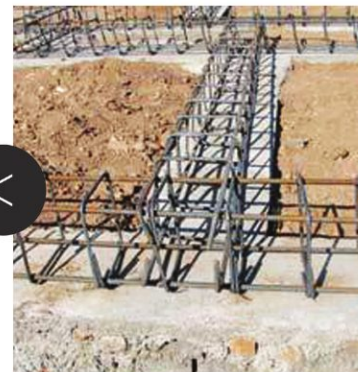
مقایسه LSF با ساختمان های معمولی

LSF	فلز	بتن	اسکلت
۱۵/۶ تن	۳۴/۵ تن	۶۱/۵ تن	مصرف سیمان
۹/۹ تن	۱۷/۴ تن	۱۲ تن	مصرف فولاد

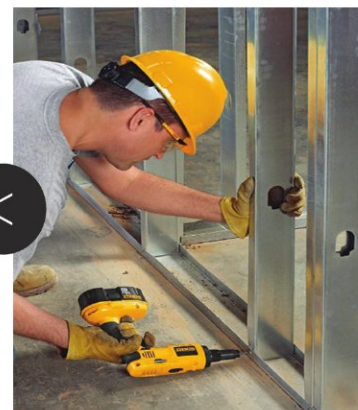
مقایسه مصرف فولاد و سیمان در ساختمان های LSF با ساختمان های بتنی و فلزی در یک ساختمان ۳ طبقه با زیربنای ۲۰۰ متر مربع در هر طبقه:

مصالح مورد استفاده در سازه LSF

ایزوگام	عایق رطوبتی	UPVC	پنجره	سفال	پوشش بام سقف های شیب دار
پارکت	پوشش کف	ترمال بریک		شینگل	
سرامیک		فلزی		ساندویچ پنل	
سنگ		شریلاستیک	ورق گالوانیزه رنگی		
سیمان لیسه ای		پشم سنگ	فایبر سمنت بعلاوه ایزوگام		
سفال سرامیکی	پوشش نمای خارجی	پشم شیشه	عایق دیوارهای خارجی	ایزوگام+OSB+فایبر سمنت	پوشش بام سقف های صاف
کامپوزیت		متالایز		ایزوگام+OSB+مالات ماسه و سیمان	
سنگ خشک		پلی استایرن		ایزوگام+OSB+فوم بتن+عرشه فولادی	
آجر نما		پلی اورتان	فایبر سمنت+OSB	کف طبقات	
سنگ با ملات		OSB	عرشه فولادی+ فوم بتن		
ساندویچ پنل	پوشش نما	گچ برگ	دیوار داخلی	کولر آبی	سیستم سرمایشی
فایبر سمنت		MDF		اسپیلت	
فلزی		دیوار پوش PVC		چیلر	
MDF	درب و چارچوب	اندود گچ و رایتس	دیوار آشپزخانه و سرویس	پکیج	سیستم گرمایشی
چوب		کاشی		شومینه	
UPVC		سرامیک		بخاری	
گچ برگ	سقف کاذب	سنگ	پوشش پله	فلزی	حفاظ پله و پنجره
کلیک		MDF		استیل	



جهت زیرسازی سازه LSF شالوده نواری به عمق ۴۰ تا ۵۰ سانتیمتر اجرا می‌گردد.

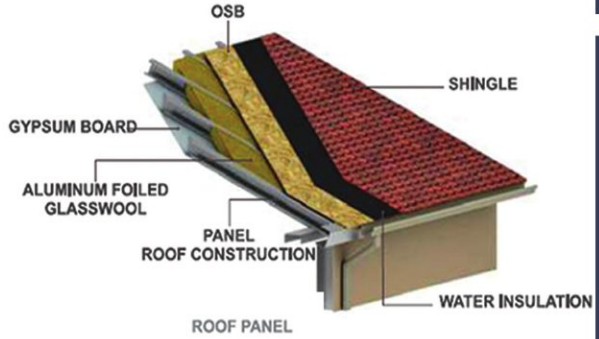
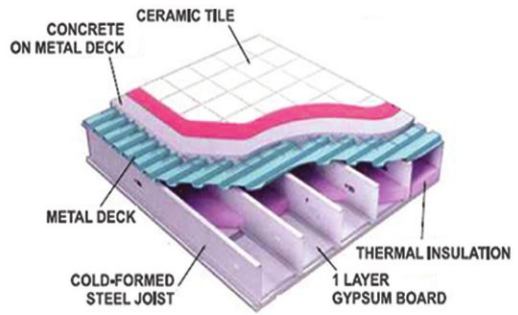
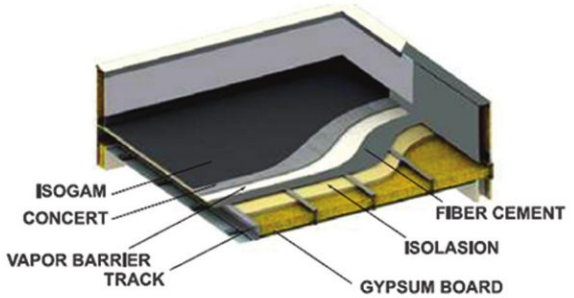
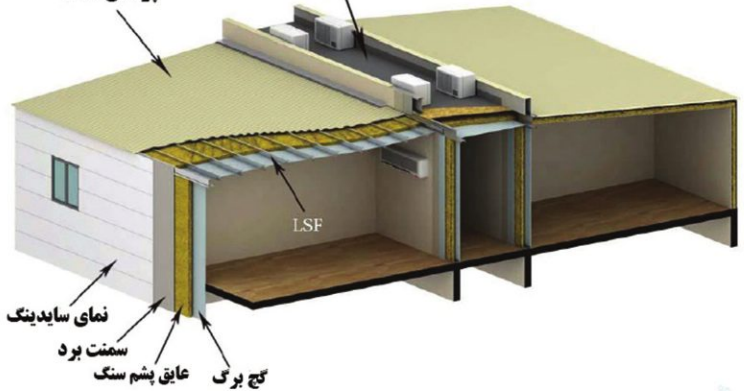


مونتاز و نصب راحت در محل توسط تکنسین‌های مجرب در اجرای سازه LSF



- ۱. سیستم روکش فلزی سقف
- ۲. سیستم روکش فلزی دیوار
- ۳. سیستم کفسازی
- ۴. خریا
- ۵. سازه دیوار.
- ۶. روف پتل بین طبقه
- ۷. چارچوب در
- ۸. بریس

پوشش سقف
عایق حرارتی



سازه‌های فولادی سرد نورد موسوم به JSF، با وزنی کمتر از ۶۰٪ نسبت به سازه‌های متعارف یکی از بهترین گزینه‌ها برای احداث اضافه طبقه (اشکوب) می‌باشد. لذا با توجه به سبکی آن دیگر نیاز به مقاوم‌سازی سازه اصلی و یا تخریب کامل سقف نمی‌باشد. همچنین به دلیل سرعت بالای ساخت و عدم استفاده از مصالح بنایی که اغلب موجب بروز مشکل و نارضایتی ساکنین می‌گردد، دیگر نیاز به ترک ساختمان نبوده که این خود نشانگر برتری این نوع روش ساخت نسبت به دیگر روش‌ها می‌باشد.



بوستان شهید افشار



شهر داری منطقه ۵، ناحیه ۵

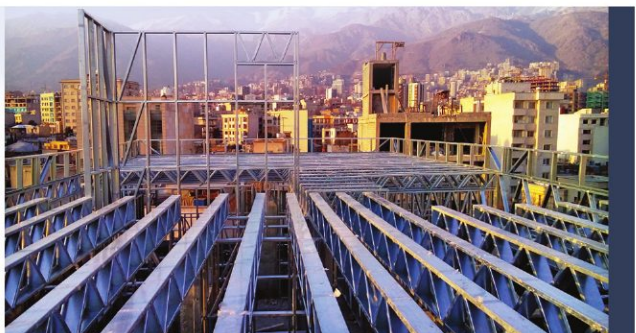
اداره برق فردوسی



اضافه اشکوب فرماینه



اضافه اشکوب فیطره





ویلا سازی، کردان



ساختمان کارخانه ایزوگام

ویلا سازی؛ قلعه رودخان



ویلا سازی؛ کجور



ویلا سازی؛ نور



